

**NOTE:**

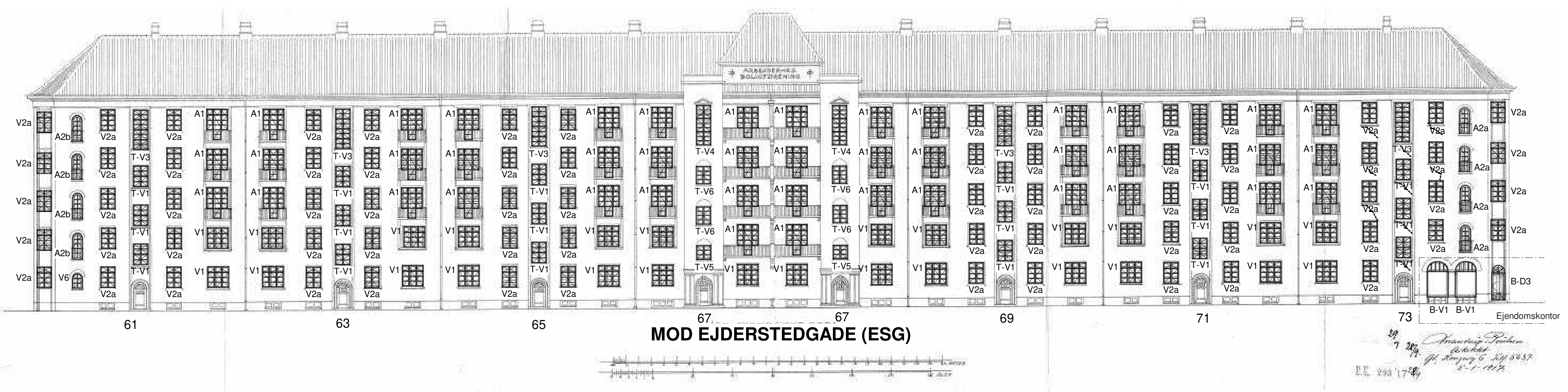
Alle mål angivet i mm.  
 Entreprenøren er ansvarlig for opmåling og registrering af samtlige vinduespartier inden ordregivelse.  
 Entreprenøren er ansvarlig for optælling af vinduesmængder i forbindelse med ordregivelse.  
 Ordrebekræftelse fremsendes til tilsynet (Pålsson Arkitekter) til gennemgang. Dette fritager ikke entreprenøren for, at det er entreprenøren som har ansvar for ordren.  
 Vinduesfluger omkring vinduer skal langs sider og top være 12mm +/- 3mm.  
 Vinduesfluger i bund må ikke være større end 15-20mm.  
 Fluger som fraviger fra ovenstående accepteres ikke.

**HENVISNINGER:**

Der henvises til leveranceoversigt for oversigt over vinduestyper.

**SIGNATURFORKLARING:**

- V Vinduestype
- A Altandør
- T-Vx Trappeopgangsvindue
- B-Vx Butiksvindue (Vindue til erhverv / bolig)
- B-Dx Butiksdør (Dør til erhverv / bolig)
- OV Option: Pris for udskiftning af disse vinduer iht. udbudsmateriale angives under tilbudsliste II, idet der planlægges etableret altaner i disse lejligheder.
- Område lukkes med lecablokke og pudses med mørtel
- Riste til ventilation. Placering efter aftale med tilsynet.
- Eksisterende vindue bevares og renoveres jf. beskrivelse
- ~ Revner i ydervægge udbedres i forbindelse med udførelsen
- Støbejern rustbehandles og malerbehandles
- Prøvevindue (er udskiftet)
- Vinduer er talt med på anden facade tegning
- Vinduer leveres med PN-sikringsbeslag
- Vinduer som leveres med udeluftsventiler (mod køkken)



REV.	REV. DATO	EMNE	RETTET AF	GODK AF
------	-----------	------	-----------	---------